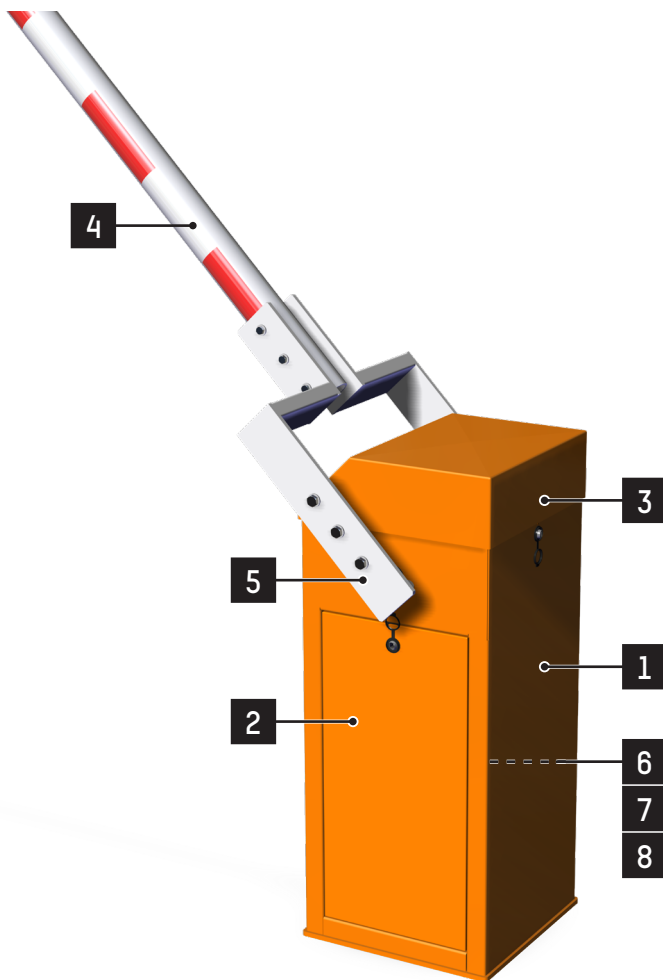


BL 41

Hoja técnica

Rev. 15 • Actualización 09/2022



Barrera levadiza industrial rápida para control del paso de vehículos en accesos de longitud muy grande: plantas industriales, gestión del tráfico...

COLORES RAL ESTÁNDAR



(*) Defecto. Todos los otros colores deben estar especificados al pedido.

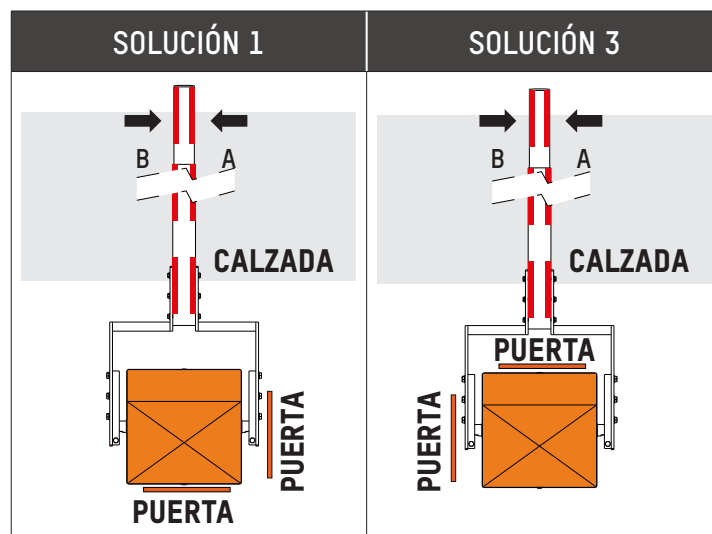
Advertencia: RAL Estas referencias están disponibles sin costo adicional.

DESCRIPCIÓN

1. Carrocería en chapas de acero plegadas y soldadas, con un espesor de entre 3 y 8 mm.
2. Puertas lateral y frontal, con junta de estanquidad periférica y cerradura con llave, que garantizan fácil acceso al mecanismo.
3. Cubierta superior móvil con cerradura con llave.
4. Pluma central, redonda y de aluminio lacado en blanco con bandas reflectantes rojas, compuesta por 2 ó 3 segmentos encajados, con un diámetro de 100 - 90 - 84 mm en los modelos de más de 6 m de longitud, y tirada por cables de acero galvanizado en los modelos de más de 7 m.
5. Árbol de arrastre de la pluma macizo, con un diámetro de 50 mm, montado en 2 cojinetes con lubricación permanente
6. Grupo electromecánico:
 - Motorreductor asíncrono trifásico reversible que garantiza la protección del mecanismo en caso de levantamiento forzado de la pluma.
 - Transmisión secundaria mediante piñón y rueda dentada. La pluma se mantiene en sus 2 posiciones extremas (abierta y cerrada) y se detiene gracias a un freno electromagnético.
 - Variador de frecuencia, que garantiza aceleraciones progresivas y deceleraciones amortiguadas, para un movimiento sin vibraciones, una inversión del sentido sin tirones (reapertura) y una mayor protección del mecanismo.
 - Limitación electrónica del par del grupo electromecánico que permite detener inmediatamente la pluma durante el cierre en caso de detección de un obstáculo.
 - Sensor análogo.
 - Equilibrado de la pluma mediante uno o varios muelles comprimidos, en función del peso de esta.
 - Palanca para levantar manualmente la pluma (salvo con la opción "levantamiento automático").
7. Lógica de control electrónico con parámetros configurables que permite distintas opciones de control y/o de accesorios complementarios.
8. Borne de conexión con el exterior en la lógica, por ejemplo, para conocer el estado de los detectores de presencia, etc.



CONFIGURACIONES



CARACTERÍSTICAS TÉCNICAS (ESTÁNDAR)

Alimentación eléctrica	Monofásico de 230 VCA, 50/60 Hz. ^[1]
Consumo nominal	450 W.
Motor	Asíncrono trifásico de 250 W.
Reductor de velocidad	Reversible, con par cónico, de factor de servicio 1,2.
Longitud útil de la pluma (L)	Entre 6 y 12 m, por múltiplos de 0,5 m.
Perfecto funcionamiento con vientos de hasta 120 km/h.	
Temperatura ambiente de uso	Entre -20 y +50 °C (sin calentamiento opcional).
Humedad relativa ambiente	95%, sin condensación.
Tiempo de apertura/cierre mínimo	Hasta 4,2 segundos, dependiendo de la configuración y la aplicación.
Peso neto (sin pluma)	230 kg.
Peso de la pluma	Entre 20 y 30 kg, según la longitud y sin opciones.
MCBF (número medio de ciclos entre averías)	5 000 000 de ciclos, respetando el mantenimiento recomendado.
Nivel sonoro	<70 db[A]. ^[2]
Índice de protección	IP44
CE	Conforme a las normas europeas.

[1] No conecte a una red flotante o en una red de distribución industrial conectada a tierra a través de alta impedancia.

[2] Medido a 1 m de la superficie de la máquina y a una altura de 1,60 m por encima del suelo; conforme con la norma ISO3744. No es necesario utilizar un equipamiento de protección auditiva.

TRATAMIENTO DE LAS SUPERFICIES

- Piezas mecánicas internas galvanizadas.
- Puerta y capot : Inox + pintura estructurada.
- Chasis : Imprimación + pintura estructurada.

ACCIONES A REALIZAR POR EL CLIENTE

- Montaje en el piso personalizado.
- Alimentación eléctrica
- Cableado para todos los dispositivos externos.

Advertencia: Cumplir con el plan de instalación (CH6943).

OPCIONES

PLUMA

- Red rígida de aluminio.
- Pluma desplazada a la izquierda o a la derecha.
- Doble tirante, para evitar la deformación des plumas largas mantenidas por largo tiempo en posición abierta.
- Levantamiento automático de la pluma en caso de corte de la tensión.
- Bloqueo de la pluma en posición abierta y/o cerrada. ⁽³⁾
- Dobles finales de carrera: información del estado de la barrera en caso de fallo de tensión.

SOPORTE

- Lira ajustable.
- Lira electromagnética (hasta 5 m inclusive) - pluma Ø 100 mm o ovale.
- Lira contra-vandalismo.
- Lira contra-vandalismo con ventosa electromagnética.
- Lira articulado (hasta 5 m inclusive).
- Lira con bloqueo eléctrico.
- Soporte reja articulada.

SEGURIDAD Y PROTECCIÓN

- Zócalo giratorio con perno de seguridad en caso de impacto y aviso informativo sobre la posición del fuste por contactos secos.
- Cintura contra-vandalismo, evita el forzamiento de las puertas y de la cubierta superior.
- Información de intrusión de la cubierta y de la puerta (contacto seco).

CONTROL Y MANDO

- Caja con 2 botones pulsadores (apertura/cierre).
- Caja con 3 botones pulsadores (apertura/cierre/detener).
- Caja con 2 botones pulsadores + Interruptor de 3 posiciones. ⁽⁴⁾
- Apertura de emergencia de bombero.
- Reloj programable (semanal o anual).
- Interruptor con llave en la carrocería. ⁽⁵⁾
- Mando mediante emisor/receptor de radio - 2 o 4 canales.
- Bucles de detección para vehículos.
- Sensores para bucles de detección.
- Célula fotoeléctrica (Transmisor / receptor o Reflex).
- Poste para 1 célula (H = 0,7 m).
- Montaje de la célula - Transmisor + receptor o Reflex.
- Sensor ultrasónico montado en el interior de la carrocería bajo la pluma (incluida la cubierta protectora). ⁽⁶⁾
- Sensor ultrasónico montado en el armazón bajo la pluma (con carcasa de protección). ⁽⁶⁾
- Pantalla de interfaz HMI con teclas para programar la lógica de control.
- Interfaz Ethernet.
- Tarjeta de memoria SD para módulo Ethernet.
- Tarjeta de extensión de las Entradas/Salidas (I/O).
- Contador totalizador (número de maniobras o con o sin Botón de Reinicio).
- Contador / descontador (estacionamiento: entrada - salida = total).
- Sensor laser- En poste separado
- Sensor láser- Fijado en carrocería de la barrera
- Mando a distancia sensor láser
- Poste referencia para sensor láser
- Poste referencia para sensor láser fijado en lira de soporte
- Doble sensor láser - fijado en carrocería de la barrera

SEÑALIZACIÓN

- Iluminación LEDs sobre la pluma - Por parejas (luces intermitentes (rojas) cuando están cerradas).
- Luces de señalización (Ø 100 mm) de LEDs - Rojo/Verde - Sólo.
- Luces de señalización (Ø 200 mm) de LEDs - Rojo/Verde - Montado en un poste unido al la barrera.
- Luces de señalización (Ø 200 mm) de LEDs - Naranja. - Montado en un poste unido al la barrera.
- Luces de señalización (Ø 200 mm) de LEDs - Rojo/Verde - Sólo.
- Luces de señalización (Ø 200 mm) de LEDs - Naranja - Sólo.
- Poste para luces de señalización (H: 2,70 m).
- Tarjeta de gestión de las luces de tráfico de terceros.
- Alarma sonora de 100 dB (± 5 db) montada en el interior de la carrocería.
- Señal de tráfico de Ø300 mm.
- Luz LED intermitente en cubierta superior. ⁽⁷⁾
- Luz LED intermitente con malla en cubierta superior. ⁽⁷⁾
- Módulos LEDs antivandalismo sobre la cubierta.

ESTÉTICA

- Pintura de otro tono RAL.
- Tratamiento para entorno salino agresivo. ⁽⁸⁾
- Zócalo de sobreelevación en acero (RAL9005).

ALIMENTACIÓN

- Suministro de 120 V - 50/60 Hz.

MEDIOAMBIENTE

- Calefacción con termostato para su funcionamiento hasta -25°C.
- Calefacción con termostato para su funcionamiento hasta -45°C.

CAJAS

- Caja de acero pintado IP66 (dimensiones 600 x 380 x 120 mm) sobre eje BL (con cerradura y llave fijadas en la caja).
- Caja de plástico IP66 (dimensiones 290 x 340 x 128 mm) en el interior de la carrocería.
- Caja de acero inoxidable pintado IP66 (dimensiones 600 x 380 x 120 mm) sobre eje BL (con cerradura y llave fijadas en la caja).

Advertencia: para conocer las limitaciones de opciones, póngase en contacto con nosotros.

(3) El comportamiento deseado en caso de paro de corriente (Bloqueo o no) debe ser solicitado en el pedido.

(4) Abrir/Cerrar + Automático/Normal/Manual.

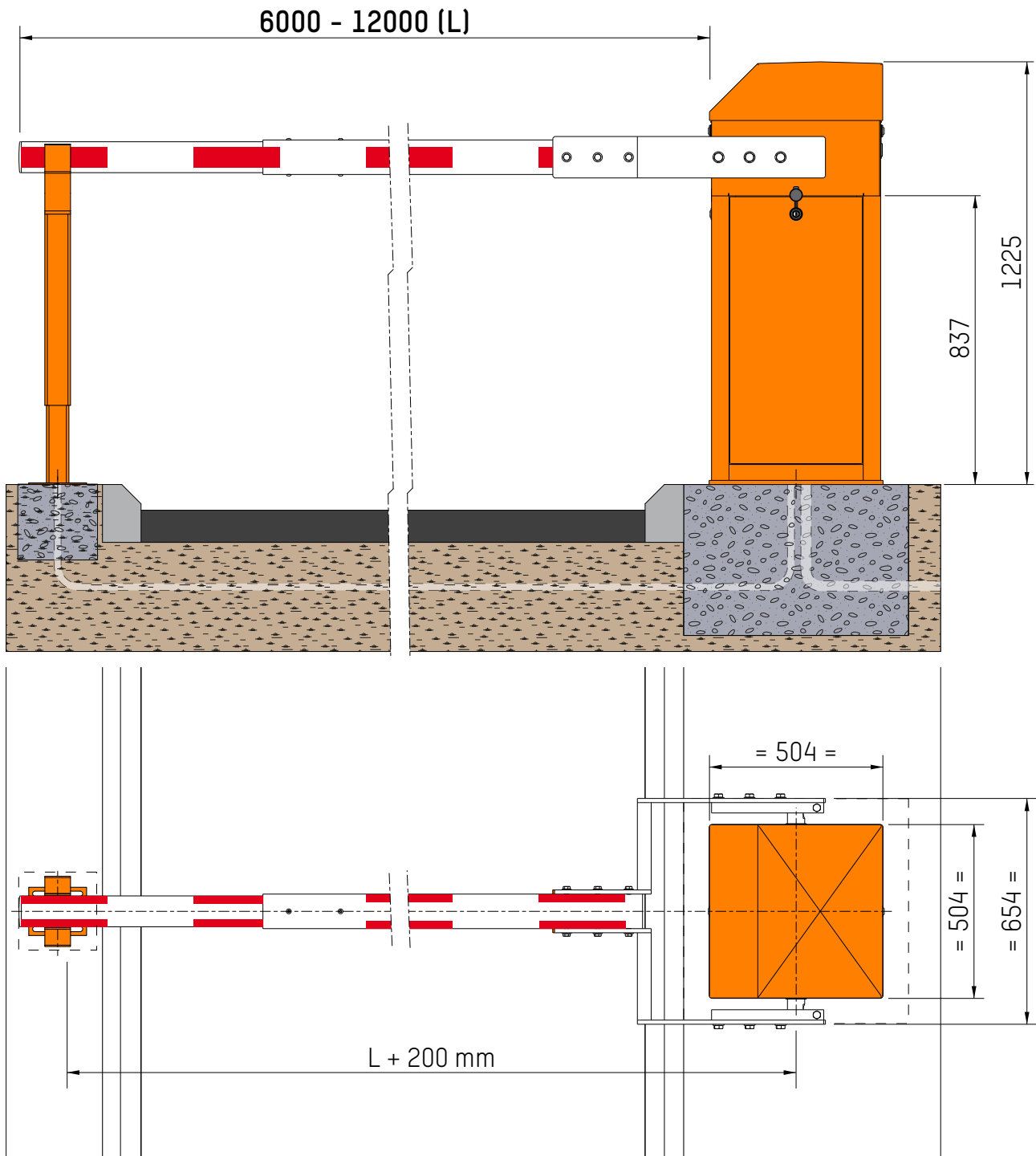
(5) Automático / Bloqueado abierto / Bloqueado cerrado.

(6) No se considera un elemento de seguridad si se utiliza solo.

(7) Intermitente durante el movimiento de apertura/cierre y en posición abierta - Apagado en posición cerrada.

(8) Recomendado para la instalación a menos de 10 km de una costa marítima: riego de arena + metalización Alu Zinc 40 µm interior / 80 µm exterior + polizinc 80 µm + pintura en polvo 80 µm.

DIMENSIONES ESTÁNDAR (mm)



Tenga en cuenta! Para una BL 41 equipada con una red articulada rígida (opcional), la longitud total de la pluma = longitud útil (L) + 35 mm.

Headquarters

Avenue Mercator, 5
1300 Wavre - Belgium



helpdesk.as@automatic-systems.com



+32.(0)10.23.02.11



www.automatic-systems.com



BL41-FT-ES-15