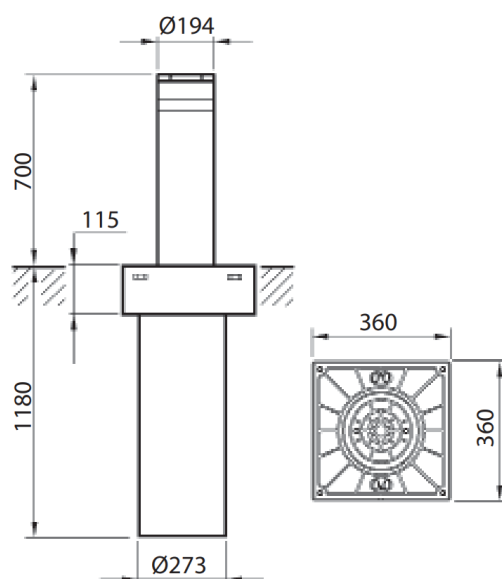


Easy-ACR



Bolardo electromecánico para uso urbano. Disponible en dos tamaños:

Ø115xh.500xsp.3mm

Ø194xh.700xsp.4mm

en acero Fe 360 (S 235 JR). Cataforesis y pintura. Resistencia a la rotura hasta 110 000 J. Resistencia en impacto hasta 10 000 J. 500 op./día. Temperatura de funcionamiento hasta -40 °C + 60 °C. Tiempo de trabajo 9.0 s. Tensión de alimentación 230 Vac ± 10%, 50-60 Hz. Máx. 4 bolardos controlables para cada unidad de control. Consumo 0,20 kW por bolardo. Corona de Luces LED. Freno de estacionamiento 24 Vcc - 20 W (12 Vcc - 5 W mantenimiento). Desaceleración al final del trazo. En caso de falla de energía, el vástago descende manualmente.

Ventajas

Uso urbano, 110.000 Julios, en versión 500 60.000 Julios

Sistema electro mecánico por tornillo sin fin

Frecuencia operativa de 500 op./día

Cilindro de 115/194mmØ 500/700mm altura y 4/3mm espesor Fe 510 (S 355 JR)

Freno eléctrico 24Vcc 18W

Protección IP54 con rangos de temperatura de -40°C (con calefactor) +60°C

Opcional: Corona luminosa que facilita su visibilidad, Cilindro en IXOX

Requerimientos

Obra civil con cemento armado, sistema de drenaje, peso 60/113Kg, cuadro de maniobra externo CDS-K (puede controlar cuatro bolardos), consumo de 0,20KW por bolardo, espira magnética de seguridad.