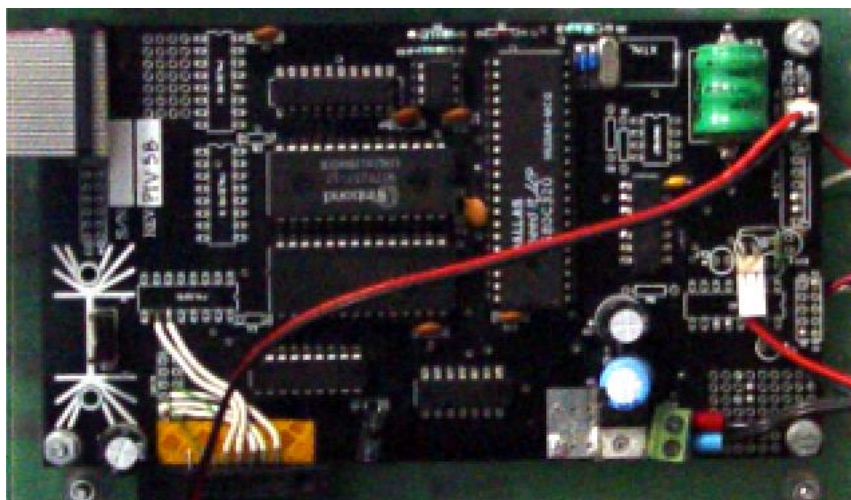


## Mother board para PIV64x24-28mm



Mother board para controlar PIV 64x24-28mm con las siguientes características:

Marca	Codelsa
Protocolo	NTCIP 1203
Alimentación	12 VDC
CPU	Microcontroller
Puertos de comunicación	2 Serial TTL
	1 Ehtenet
Frecuencia de entrada	50-60 Hz
Puerto de Salida	1 Header cable plano 8x2
Watchdog	Si
Dimensiones aproximadas	160 x 90 mm